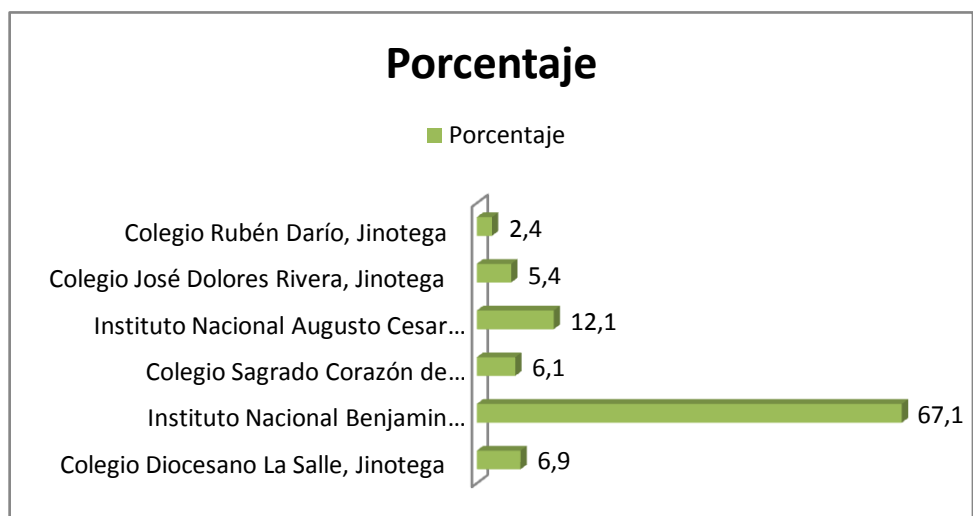


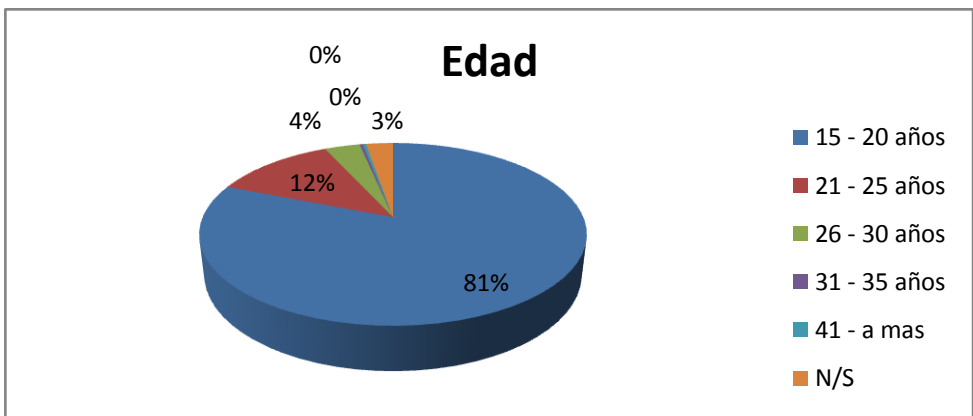


**SEGUNDA ENCUESTA DE PREFERENCIA ESTUDIANTIL MATAGALPA - JINOTEGA**  
**RESULTADOS JINOTEGA**

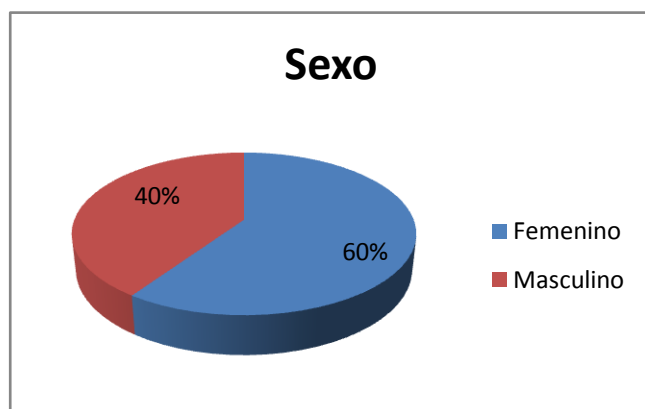
| COLEGIOS e INSTITUTOS                              | Porcentaje |
|--|------------|
| Colegio Diocesano La Salle, Jinotega               | 6,9        |
| Instituto Nacional Benjamin Zeledon, Jinotega      | 67,1       |
| Colegio Sagrado Corazón de Jesús, Jinotega         | 6,1        |
| Instituto Nacional Augusto Cesar Sandino, Jinotega | 12,1       |
| Colegio José Dolores Rivera, Jinotega              | 5,4        |
| Colegio Rubén Darío, Jinotega                      | 2,4        |
| Total  | 100        |



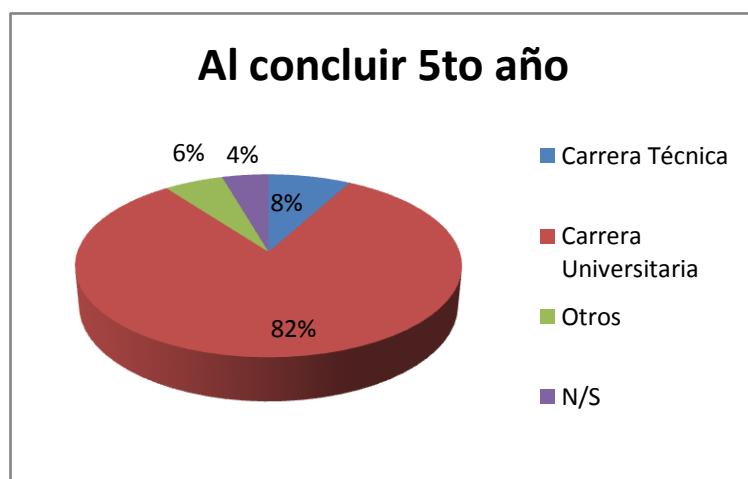
| EDAD         | Porcentaje |
|--------------|------------|
| 15 - 20 años | 81,0       |
| 21 - 25 años | 12,1       |
| 26 - 30 años | 3,5        |
| 31 - 35 años | 0,3        |
| 41 - a mas   | 0,3        |
| N/S          | 2,7        |
| Total        | 100,0      |



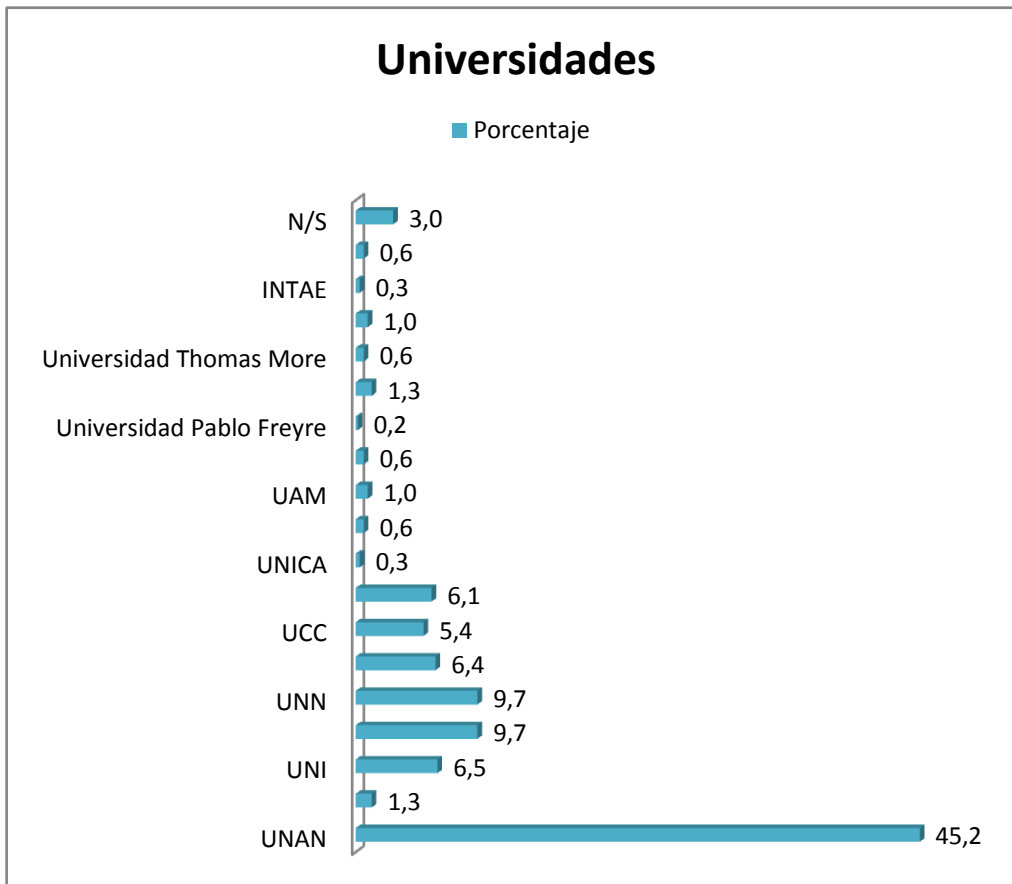
| SEXO      | Porcentaje |
|-----------|------------|
| Femenino  | 58,6       |
| Masculino | 39,8       |
| N/S       | 1,6        |
| Total     | 100,0      |



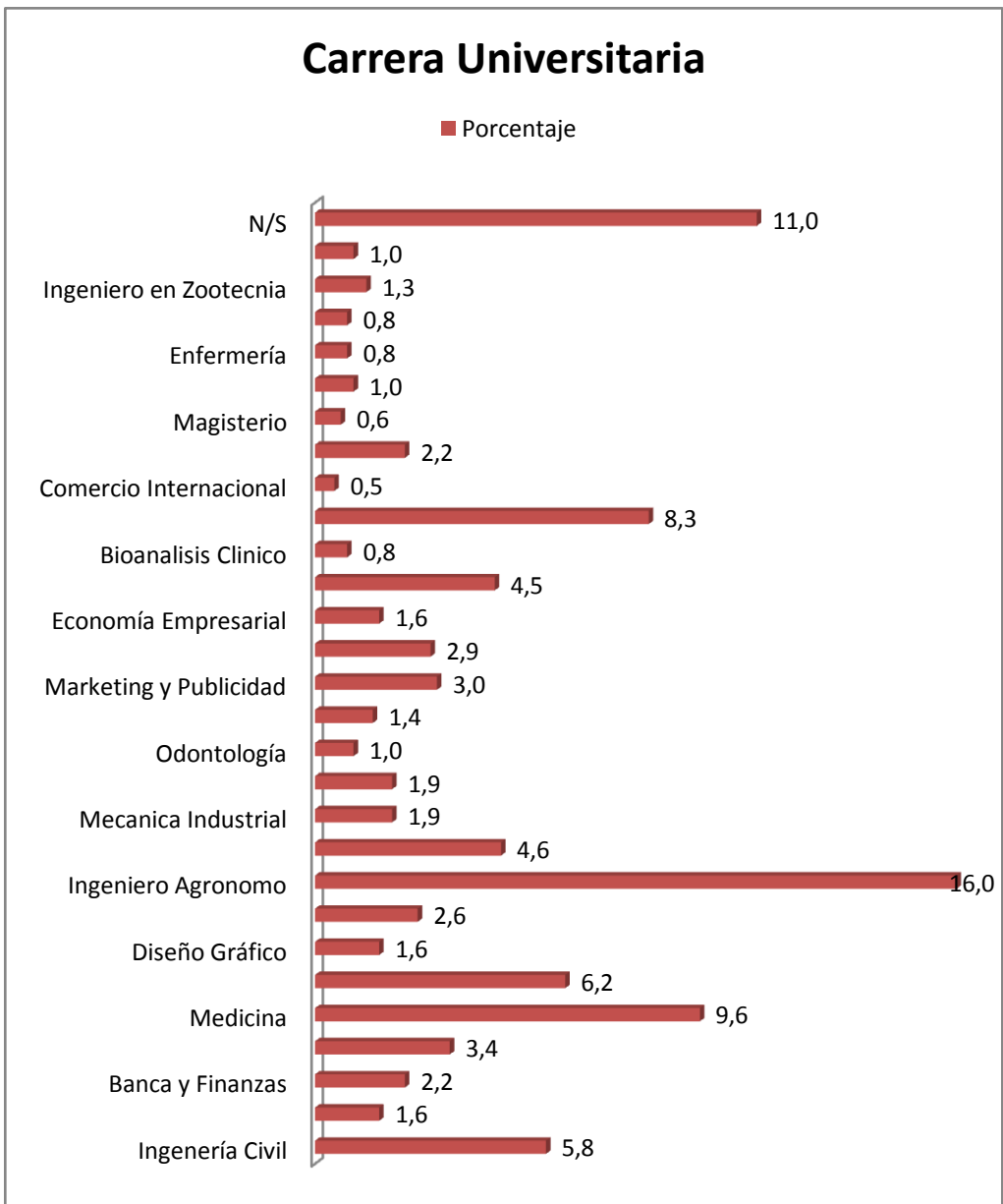
| AL CONCLUIR 5TO AÑO   | Porcentaje |
|-----------------------|------------|
| Carrera Técnica       | 8,0        |
| Carrera Universitaria | 81,8       |
| Otros                 | 5,8        |
| N/S                   | 4,5        |
| Total                 | 100,0      |



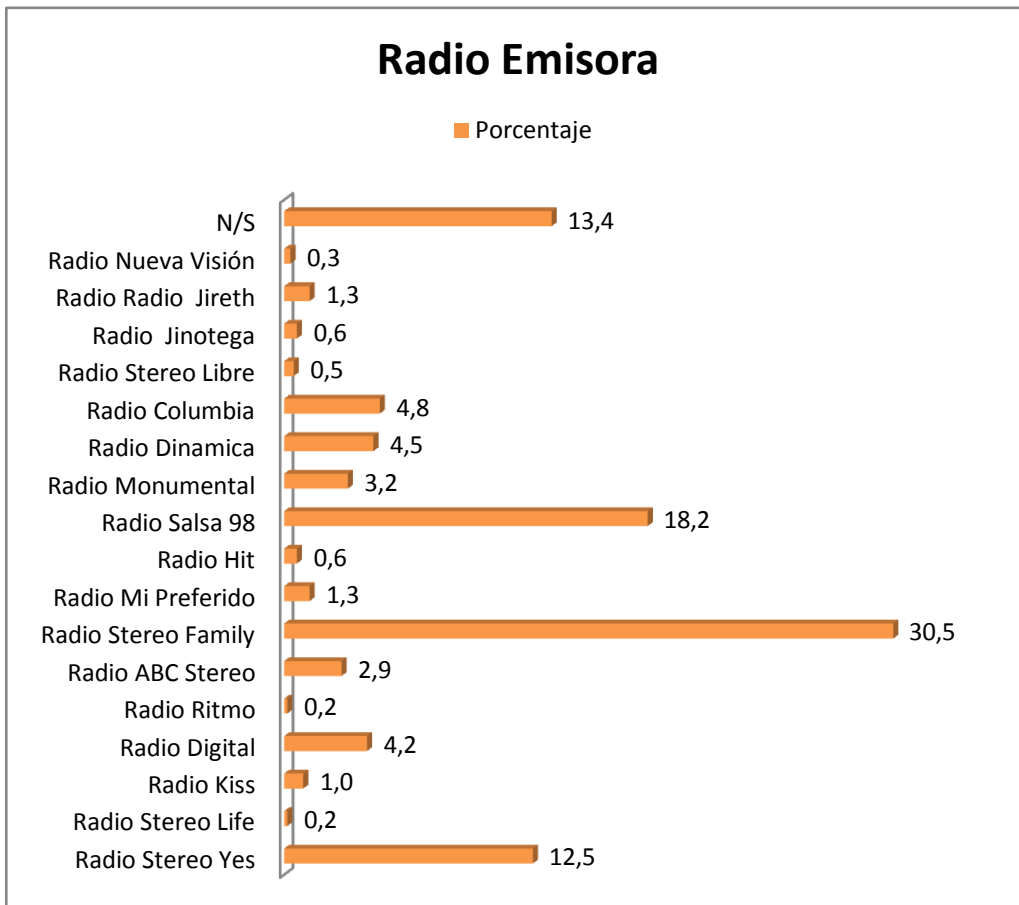
| UNIVERSIDADES            | Porcentaje  |
|--------------------------|-------------|
| <b>UNAN</b>              | <b>45,2</b> |
| UCAM                     | 1,3         |
| UNI                      | 6,5         |
| <b>UCA</b>               | <b>9,7</b>  |
| <b>UNN</b>               | <b>9,7</b>  |
| UNA                      | 6,4         |
| UCC                      | 5,4         |
| UPONIC                   | 6,1         |
| UNICA                    | 0,3         |
| UPOLI                    | 0,6         |
| UAM                      | 1,0         |
| Ave María College        | 0,6         |
| Universidad Pablo Freyre | 0,2         |
| UNIVAL                   | 1,3         |
| Universidad Thomas More  | 0,6         |
| UCATSE                   | 1,0         |
| INTAE                    | 0,3         |
| UCEM                     | 0,6         |
| N/S                      | 3,0         |
| Total                    | 100,0       |



| CARRERA UNIVERSITARIA               | Porcentaje  |
|-------------------------------------|-------------|
| Ingeniería Civil                    | 5,8         |
| Farmacia                            | 1,6         |
| Banca y Finanzas                    | 2,2         |
| Arquitectura                        | 3,4         |
| <b>Medicina</b>                     | <b>9,6</b>  |
| Administración de Empresas          | 6,2         |
| Diseño Gráfico                      | 1,6         |
| Psicología                          | 2,6         |
| <b>Ingeniero Agronomo</b>           | <b>16,0</b> |
| Derecho                             | 4,6         |
| Mecanica Industrial                 | 1,9         |
| Ingeniero Industrial                | 1,9         |
| Odontología                         | 1,0         |
| Relaciones Internacionales          | 1,4         |
| Marketing y Publicidad              | 3,0         |
| Contaduría Publica y Finanzas       | 2,9         |
| Economía Empresarial                | 1,6         |
| Administración Turistica y Hotelera | 4,5         |
| Bioanálisis Clínico                 | 0,8         |
| <b>Ingeniero en Sistema</b>         | <b>8,3</b>  |
| Comercio Internacional              | 0,5         |
| Veterinaria                         | 2,2         |
| Magisterio                          | 0,6         |
| Periodismo                          | 1,0         |
| Enfermería                          | 0,8         |
| Ingeniero Forestal                  | 0,8         |
| Ingeniero en Zootecnia              | 1,3         |
| Agronegocios                        | 1,0         |
| N/S                                 | 11,0        |
| Total                               | 100,0       |



| RADIO EMISORA              | Porcentaje  |
|----------------------------|-------------|
| <b>Radio Stereo Yes</b>    | <b>12,5</b> |
| Radio Stereo Life          | 0,2         |
| Radio Kiss                 | 1,0         |
| Radio Digital              | 4,2         |
| Radio Ritmo                | 0,2         |
| Radio ABC Stereo           | 2,9         |
| <b>Radio Stereo Family</b> | <b>30,5</b> |
| Radio Mi Preferido         | 1,3         |
| Radio Hit                  | 0,6         |
| <b>Radio Salsa 98</b>      | <b>18,2</b> |
| Radio Monumental           | 3,2         |
| Radio Dinamica             | 4,5         |
| Radio Columbia             | 4,8         |
| Radio Stereo Libre         | 0,5         |
| Radio Jinotega             | 0,6         |
| Radio Radio Jireth         | 1,3         |
| Radio Nueva Visión         | 0,3         |
| N/S                        | 13,4        |
| Total                      | 100,0       |



| PROGRAMA MUSICAL                | Porcentaje |
|---------------------------------|------------|
| Noches de ritmo                 | 10,4       |
| Musicalizandote la mañana       | 7,2        |
| La chibolona                    | 2,0        |
| Eternamente romanticas          | 4,2        |
| Los grandes y mejores de Mexico | 0,2        |
| Las 20 mas sonadas de la yes    | 2,9        |
| Conexión regueton               | 20,5       |
| De corazon a corazon            | 11,3       |
| Ola juventud                    | 0,6        |
| Contacto juvenil                | 10,2       |
| Tardes juveniles                | 8,2        |
| Metamorfosis                    | 0,2        |
| Mañanas monumentales            | 0,2        |
| Haciendo amigos                 | 0,3        |
| Sentimiento rancheros           | 0,2        |
| Las pedradas de la yes          | 3,2        |
| Musica al instante              | 4,5        |
| Musica clásica                  | 4,8        |
| Musica romantica                | 0,2        |
| La hora de los romanticos       | 0,2        |
| Musica cristiana                | 0,2        |
| N/S                             | 8,6        |
| Total                           | 100,0      |

